



また、つれていってね

一期一会を 一生のお付き合いに。
携帯電話スタンプラリーシステム

いちご



🍓 携帯電話×スタンプラリー

いちご は携帯電話を利用したスタンプラリーシステム。一期一会の出会いを、一生のお付き合いにしてお手伝いをします。

🍓 携帯電話だから・・・

観光客へのアフターサービスはできていますか？
今までは日帰りのお客さまへのフォローは、まず不可能でした。

いちご のスタンプラリーに参加して頂いたお客様には、メール配信ができます。

つまり、次回のイベントの案内、産直品販売の案内など、先が広がるフォローができるのです。

🍓 スタンプラリーだから・・・

特定の目的地がある観光客に、他の場所へも足を運んでもらうことができます。せっかく来て頂いたお客さまに、楽しいスポットをたくさん紹介できます。

記念品をお渡しする場所を、道の駅 や 物産館 にすることで、集客にもつながります。

🍓 いちご ラインアップ

QRコード版

比較的狭い会場（商店街など）向けです。

チェックポイントを店舗内に設置する場合や、チェックポイントの距離が近い（およそ100m以内）場合は、QRコード版をお勧めします。

チェックポイントにQRコードの看板を設置し、参加者が携帯電話で撮影・メール送信することで、チェックポイントを回ったことを確認します。

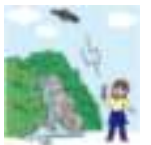


GPS版

広い会場（市町村単位）向けです。

GPSを利用できる屋外であることや、チェックポイントに50～60mの誤差が許容できることが条件となります。

例えば、観光スポットを何箇所か回るスタンプラリーに使用できます。



🍓 価格

イベントの規模によって変わりますので、まずお見積り（無料）させてください。

おおよその目安として、チェックポイント4箇所、QRコード版/GPS版ともに15～20万円程です。



IT プロデュース熊本

<http://www.itpk.jp/>

代表 昇 孝志 (noboru@itpk.jp)

〒860-0076 熊本市壺川11-6

TEL/FAX 096 (359) 1557